



Conceptos de la red de transporte para el Plan Regional 2019

¡Lo escuchamos!

Agradecemos los vitales comentarios e ideas que expresaron en el mes de octubre de 2018. Residentes de toda la región de San Diego expresaron su opinión sobre los tres conceptos de la red del Plan Regional 2019 en nuestras reuniones públicas, conversaciones comunitarias y a través de una encuesta interactiva, mensajes electrónicos, cartas, correos de voz y en las reuniones de la Mesa Directiva de SANDAG y del comité de políticas. Los conceptos de la red fueron un punto de partida para que SANDAG escuchara la opinión de los residentes y comunidades de toda la región de San Diego. Estos comentarios se usarán para formular el borrador de redes de transporte potenciales, que estará disponible para evaluación y comentarios a principios de 2019.



Más de **3,600**
encuestas completadas



Más de **6,000** visitas
al sitio SDForward.com



Casi **2,500**
comentarios
recibidos



Más de **5,800**
interacciones en las
redes sociales



Más de **1,200** personas
asistieron a nuestra reunión pública,
6 conversaciones comunitarias
subregionales y más de 30 talleres
presentados por Organizaciones
Comunitarias.

RESUMEN DE LOS COMENTARIOS DEL PÚBLICO

Recibimos diversos comentarios de personas de toda la región sobre las necesidades e inquietudes que tenían acerca de su movilidad. Las necesidades de transporte y soluciones deseadas variaron entre las subregiones. Los comentarios que escuchamos frecuentemente incluyeron:

- Mejor y más eficiente acceso a empleos y otros destinos a través de todos los medios de transporte, reducción de la congestión vial y más alternativas de transporte público y transporte no motorizado
- Apoyo hacia una serie de proyectos de transporte y el deseo de que los proyectos sean completados más temprano, incluyendo:
 - » Aumentar los servicios del *Rapid*, la Línea Púrpura como un Trolley y mejoras en el corredor ferroviario, como la estabilización de los riscos en Del Mar
 - » Mejoras en las Rutas Estatales 52, 67, 78 y en el Corredor de la Costa Norte de la I-5
 - » Transporte al aeropuerto y la frontera
- Tecnología y políticas que apoyen a la red de transporte: despliegue regional de semáforos inteligentes, reducción de las tarifas del transporte público e inversiones en infraestructura que apoye la carga de vehículos eléctricos, y vehículos conectados y automatizados
- Importancia de cumplir con los parámetros para los gases de efecto invernadero, según SB 375
- Proveer un sistema de transporte eficiente y equitativo
- Necesidad de viviendas asequibles en la región; invertir en infraestructura en áreas donde aumentará la cantidad de viviendas
- Apoyar los proyectos que faciliten el movimiento de bienes y la creación de empleos

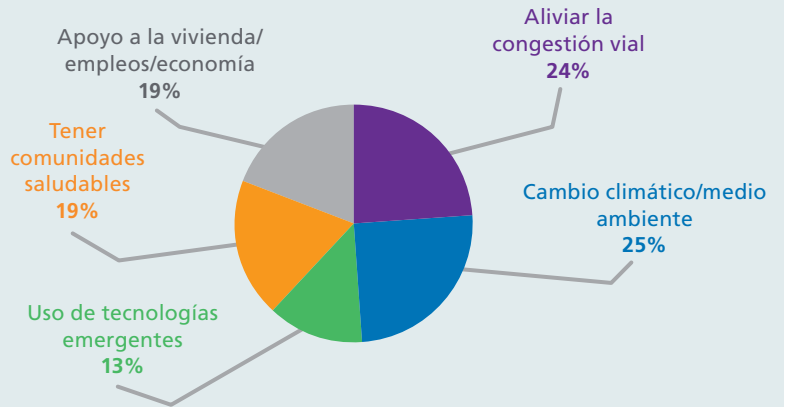
Para más información sobre el Plan Regional 2019, visite SDForward.com

Comentarios recibidos durante las conversaciones comunitarias

Los asistentes a las conversaciones comunitarias fueron invitados a participar en una encuesta interactiva. Personas de todo el condado de San Diego, desde Oceanside hasta San Ysidro y desde Ramona hasta la Ciudad de San Diego, identificaron dónde viven y a dónde viajan con mayor frecuencia. También recopilamos comentarios sobre lo que los participantes encuentran más atractivo de cada uno de los tres conceptos de la red de transporte.

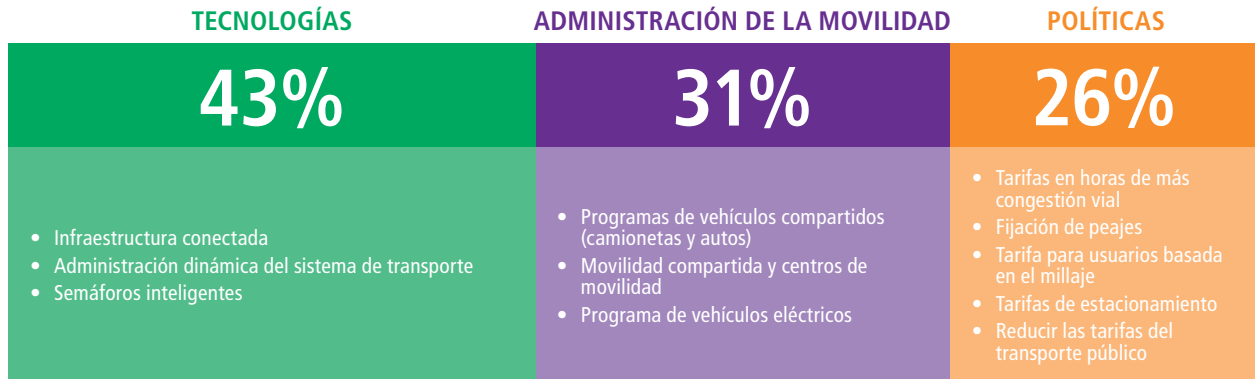
¿Cuáles son sus prioridades para el futuro sistema de transporte de nuestra región?

Durante seis conversaciones comunitarias, los asistentes identificaron las siguientes prioridades para nuestra futura red de transporte, así como las tres tecnologías, programas y políticas que les gustaría ver en el borrador de redes potenciales:



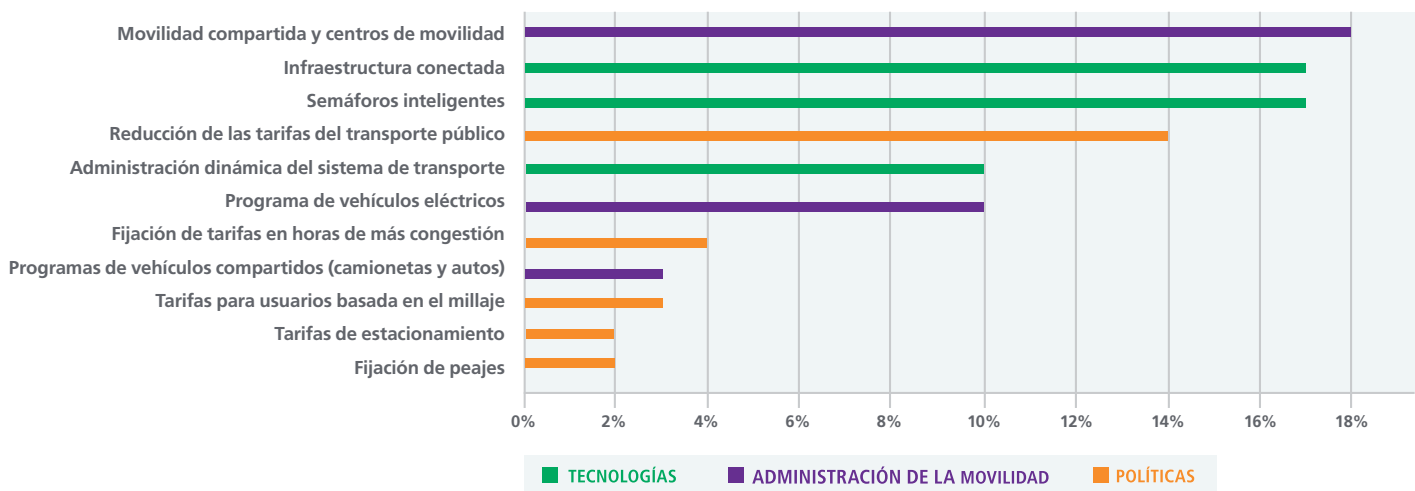
Opciones basadas en múltiples respuestas

¿Qué tipo de estrategias le parecen más atractivas?



Los valores han sido redondeados al porcentaje más cercano

¿Qué tecnología, programa o política le gustaría ver en el borrador de redes potenciales?



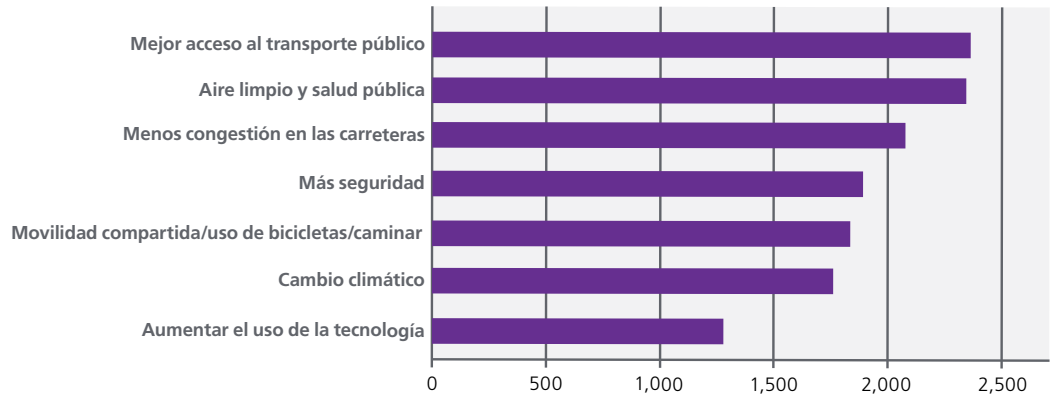
Para más información sobre el Plan Regional 2019, visite SDForward.com

Resultados de la encuesta de los conceptos de la red

Residentes de toda la región de San Diego expresaron su opinión sobre las prioridades para el transporte, los conceptos de la red y concesiones a través de una encuesta interactiva.

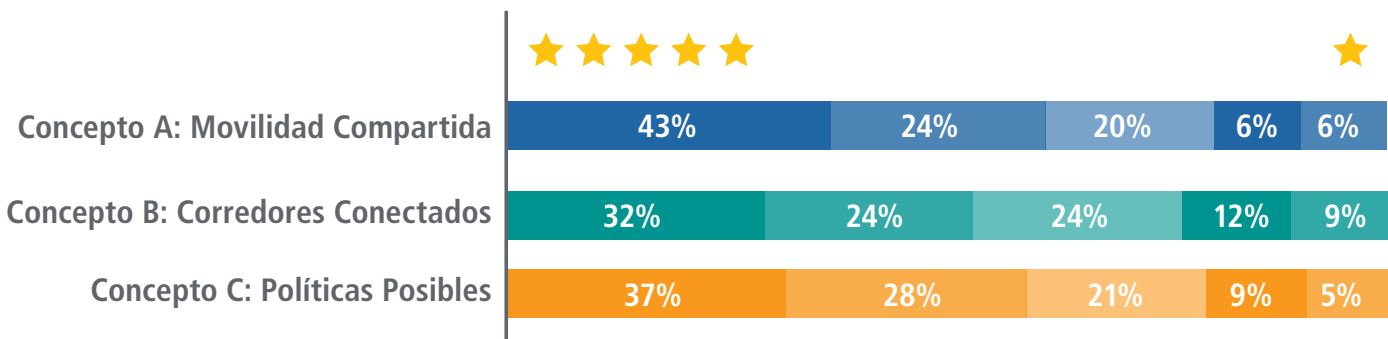
PRIORIDADES

Las prioridades para el transporte fueron identificadas a través de los comentarios expresados por el público en la primavera de 2018. Para determinar el rendimiento de los conceptos de la red, se les pidió a los participantes que identificaran sus cinco prioridades de transporte en orden de importancia. Este gráfico muestra la cantidad de veces que los encuestados incluyeron estas prioridades entre sus cinco prioridades principales:



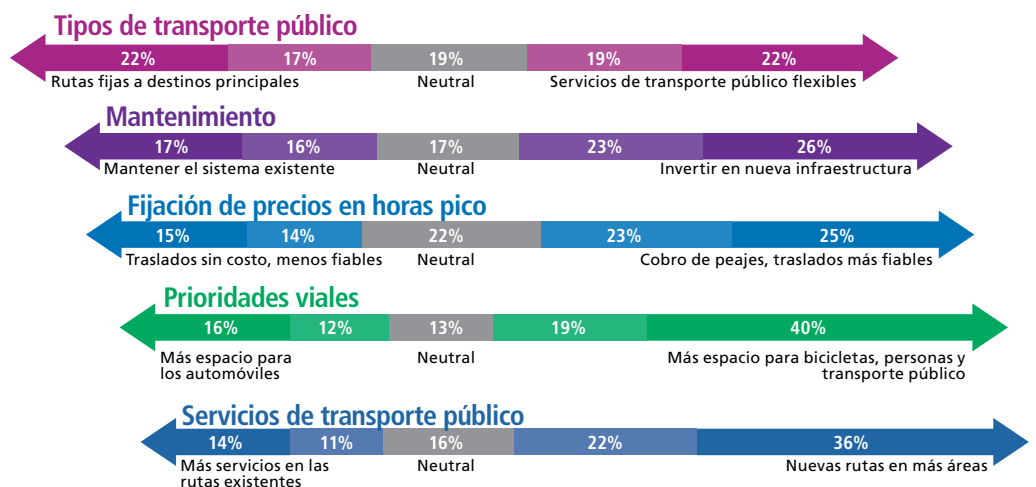
CALIFICACIÓN DE LOS CONCEPTOS DE LA RED

Usando las prioridades identificadas en la primavera de 2018, se desarrollaron tres conceptos de la red de transporte para establecer las diferencias entre los proyectos, programas, tecnologías y políticas. Se les pidió a los participantes que le dieran a cada concepto una calificación usando una escala de una a cinco estrellas.



CONCESIONES

Las mejoras en la red de transporte pueden abordar nuestras necesidades de movilización de varias formas. Nuestras necesidades y preferencias son determinadas por nuestras circunstancias individuales (ej., edad, ingresos, ubicación, etc.) y los participantes de toda la región de San Diego indicaron diversas preferencias para los elementos que aparecen a continuación:



Observación: En diciembre de 2018, se hicieron modificaciones para corregir un error de etiquetado en uno de los gráficos que se publicó originalmente en noviembre de 2018.

Para más información sobre el Plan Regional 2019, visite SDForward.com